



Pose collée
& pose libre

Taralay Impression

la gamme originale & éco-conçue
pensée pour vous

Gerflor[®]



Sommaire

- 03. Taralay Impression**
La gamme originale & éco-conçue, pensée pour vous
- 04. Une collection au service des utilisateurs**
- 05. 2 solutions techniques**
- 06. Taralay Impression hop**
L'éco conception valorisée à chaque étape du cycle de vie
- 10. Les concepts décors**
- 12. Les nouveaux designs & coloris**
- 28. La palette Taralay Impression**
Tableau LRV / NCS
- 31. Gerflor & la démarche Dementia DSDC**
- 33. Fiche technique**

En savoir plus
[gerflor.fr](https://www.gerflor.fr)

Retrouvez-nous sur
nos réseaux:





Taralay Impression...

la gamme originale & éco-conçue, pensée pour vous

Pour de multiples applications fort trafic



Santé



Maisons de retraite



Éducation



Bureaux & administrations



Hôtellerie



Boutiques

1 collection 4 solutions



Version Compact
Facilité de roulement
& résistance
au poinçonnement



Version Acoustique
Isolation acoustique
performante



Pose collée



Taralay Impression Compact

19dB

Taralay Impression Acoustic



Pose libre



Taralay Impression
hop
Compact

19dB

Taralay Impression
hop
Acoustic

Taralay Impression hop :

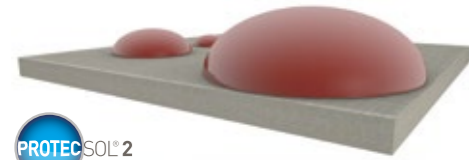
La solution facile pour les **constructions neuves** ou les **projets de rénovation**

... la réponse à tous vos besoins

Une collection au service des utilisateurs

PROTECSOL®2, LE BOUCLIER ANTI-TACHE

- Temps de nettoyage réduit & économies
- Moins d'usage d'eau et de produits d'entretien (détergent...)
- Résistance aux produits chimiques

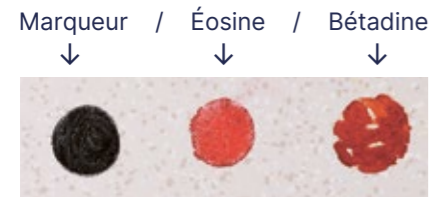


Son effet déperlant empêche la pénétration des produits tachants.



Sur tous les autres produits du marché les taches s'incrustent dans le revêtement de sol.

Test de tachage



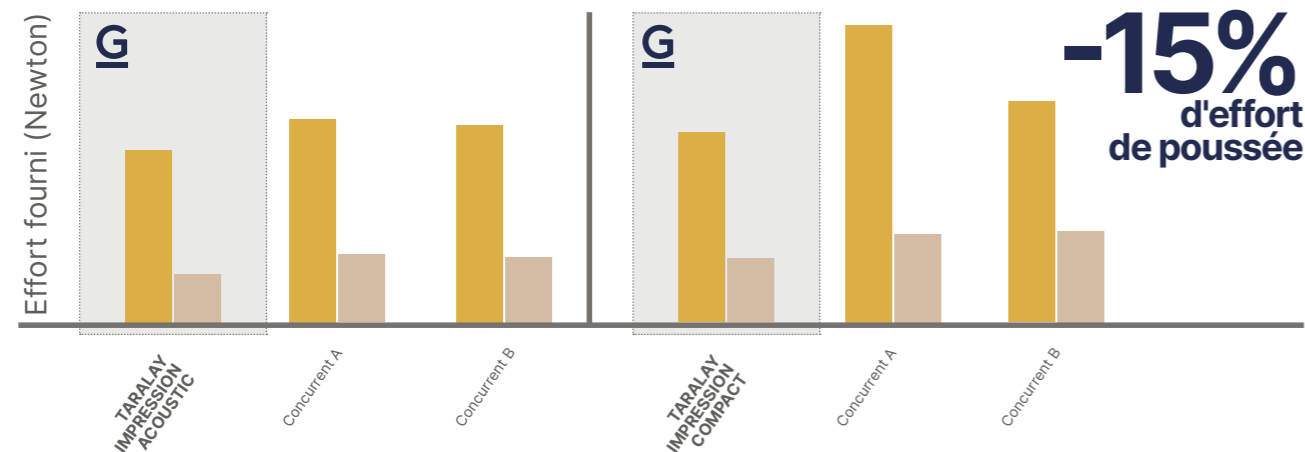
Résultats après nettoyage

Utilisation d'un détergent neutre	Taralay Impression	Sol imprimé / Couche d'usure transparente	Sol homogène / monocouche
Après 10 min			
Après 1h			

Tableau complet de résistance aux taches disponible sur demande

UN EFFORT DE POUSSÉE RÉDUIT POUR FAIRE ROULER LES CHARGES LOURDES

Comparatif Taralay Impression vs concurrents*



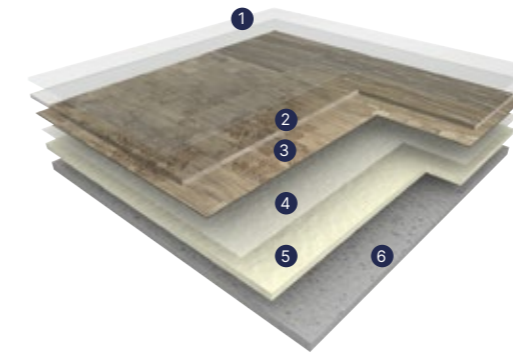
Tests effectués par la société Tente.

2 solutions techniques

Taralay Impression - Pose collée

Une durabilité renforcée pour résister à une utilisation fort trafic

Plus de 20 millions de m² de sols posés depuis la 1^{ère} génération de Taralay Impression. Elle fait peau neuve aujourd'hui, tout en conservant ses bénéfices reconnus : durabilité, facilité d'entretien et large palette de décors.



- 1 Traitement de surface ultra-mat Protecsol²
 - 2 Couche d'usure transparente
 - 3 Décor
 - 4 Voile de verre
 - 5 Intercalaire compact
 - 6 Mousse haute densité (version acoustique)
- Disponible en version compact 8dB ou acoustique 19dB

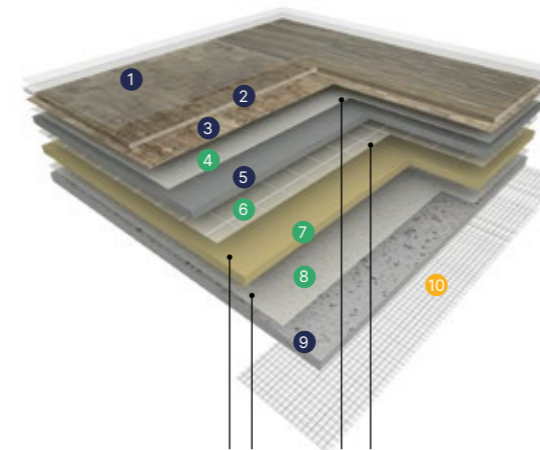
Taralay Impression hop - Pose libre

NOUVEAU

UNE CONSTRUCTION PRODUIT EXCLUSIVE, DÉVELOPPÉE SPÉCIALEMENT POUR LA POSE LIBRE !

Un sol plombant équilibré et résistant à la dilatation

La double armature voile de verre + grille de verre assure un excellent maintien du produit. La couche plombante composée de recyclé associée à une sous-couche technique renforce l'adhérence du produit au sol.



- 1 Traitement de surface ultra-mat Protecsol²
 - 2 Couche d'usure transparente
 - 3 Décor
 - 4 Voile de verre
 - 5 Intercalaire compact
 - 6 Grille de verre
 - 7 Couche calandree avec contenu recyclé
 - 8 Sous-couche technique
 - 9 Mousse haute densité (version acoustique)
 - 10 Bande de maintien armaturée hop
- Disponible en version compact 8dB ou acoustique 19dB

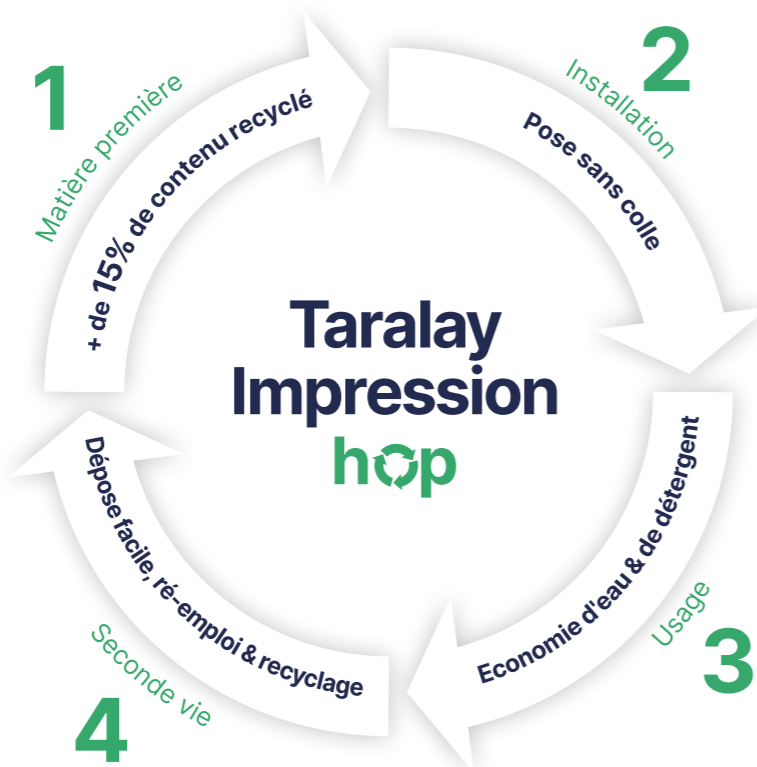
Complexe d'équilibrage
couche calandree
+ sous-couche technique
= plombant

Double armatures
voile de verre + grille de verre
= stabilité renforcée

L'éco conception valorisée à chaque étape du cycle de vie

GERFLOR S'ENGAGE

en communiquant de façon transparente sur l'impact carbone de ses produits et en mettant l'accent sur l'éco conception et notamment l'utilisation de matières premières durables, la durabilité de ses produits et l'économie circulaire



Les 4 étapes du cycle de vie

1- Matières premières

+ 15% Contenu recyclé

✓ Sans Phtalate*

✓ REACH Reach compliant



*Hors contenu recyclé

2- Une installation simplifiée en milieu occupé



Posez la bande de maintien HOP à la jonction des rouleaux
Code : 059E / Conditionnement : 50 ml / boîte



Bande de maintien armaturée :

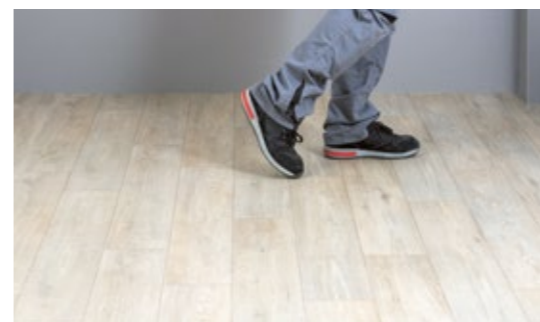
- Durable
- Facile à positionner
- Pas de transfert sur le support



Déroulez



Sans colle : réduction des nuisances (odeur, bruit, poussières) et des risques de non qualité



Et hop c'est posé !



Circulation immédiate

Dans le cadre d'une rénovation la **préparation de support** est **allégée** voire économisée



Une installation optimisée est l'opportunité de réaliser plus de chantiers


L'éco conception valorisée à chaque étape du cycle de vie


3- Usage

Des performances pour durer
plus longtemps

Protecsol^{®2} Protecsol² : surface déperlante,
résistance aux taches, et économies
d'eau et de détergent

 Résistance aux charges roulantes
lourdes (linéaire ou giratoire)
jusqu'à 500kg

 Excellente résistance
au poinçonnement -0,03mm (compact) /
0,08mm (acoustique)

 Excellente stabilité même soumis
à des variations de température :
dilatation < 0.03%


 Sensibilité à l'humidité réduite


 TCOV < 10 microgrammes/m³



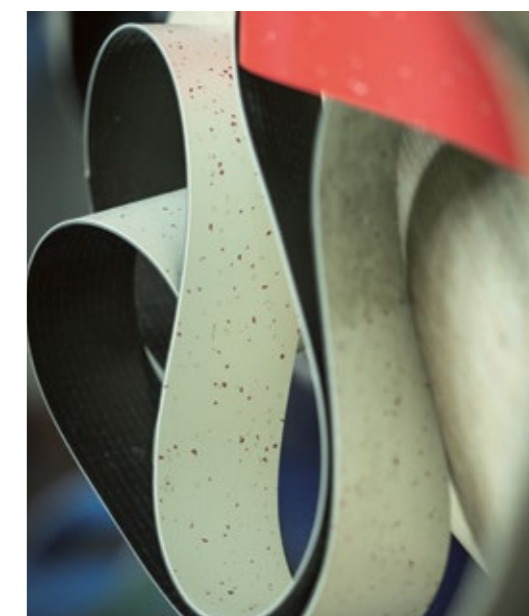
4- Une seconde vie facilitée

-50% Temps de dépose réduit de 50%
en rénovation sans dégradation
du support

 Démontabilité et ré-emploi :
• Sol démontable sans endommager
ni le produit, ni le support
• Sol ré-utilisable pour un autre
batiment

 Recyclage facilité
• Eligible au **Programme Seconde Vie**.
• Sol ré-intégré dans nos lignes de
production

**FLOOR
TO FLOOR** Un partenariat unique avec Paprec,
des programmes de recyclage
certifiés Eucertplast



**FABRIQUÉ ET
RECYCLÉ EN
FRANCE**


Accélérer le recyclage est fondamental pour construire
une économie plus circulaire, préserver les ressources
et réduire l'empreinte carbone de notre activité tels sont
nos engagements pour un Développement Durable.

Taralay Impression

la gamme originale & éco-conçue, pensée pour vous

96 décors bois, minéraux, effets textiles et graphiques, coordonnables et coordonnés à nos gammes Taralay Premium, Tarastep, solutions murales...

100% coordonnable



Et plus encore avec



Concepts décors...

Black & White
Chic et rétro



Happy
Ludique et pédagogique



Biophilie
Inspirés par la nature



La palette originale

LES BOIS

POUR ENRICHIR LES PERSPECTIVES

A la fois structurante, texturée ou enveloppante, nos nouvelles interprétations Bois lient Homme et Espaces de vie.

LES EFFETS TEXTILE

La chaleur et le confort d'un support tissé en fibres naturelles aux couleurs rondes, s'associent parfaitement en espace public pour créer des ambiances douces et subtilement vintage.

LES AMBIANCES

MINÉRALES

Elles sont élégantes et vaguement rétro : un jeu d'harmonie entre tonalités neutres et colorées, éclats de marbre et nuances polychromes... Une minéralité plurielle et lumineuse.

LES

GRAPHIQUES

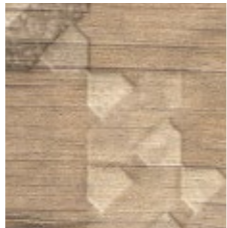
D'INSPIRATION NATURELLE

C'est une intention particulière, qui situe la nature au centre de nos inspirations : la légèreté des feuilles soulevées par le vent, la luxuriance des forêts tropicales ou encore le maillage resserré du Nido, font de nos nouveaux décors une ode réinterprétée de Mère Nature.

Wood Fusion



Wood Fusion Nature



Wood Fusion Nature 1104



Wood Fusion Nature
Echelle scan : 5%



Raintree



Raintree Natural



Raintree Grey 1076



Raintree Natural 1077



Raintree Natural
Echelle scan : 25%



Habana 3D



Habana 3D Blossom



Habana 3D Blossom 1100



Habana 3D Trinidad 1069



Habana 3D Vinales 1070



Habana 3D Blossom
Echelle scan : 10%



Nature Oak



Nature Oak Clear



Nature Oak Dark 1056



Nature Oak Brown 1054



Nature Oak Blond 1053



Nature Oak Clear 1055



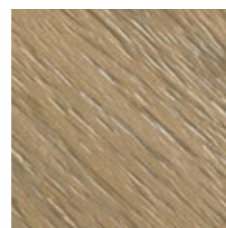
Nature Oak Clear
Echelle scan : 10%



Rivau



Rivau Nature



Rivau Nature 1110



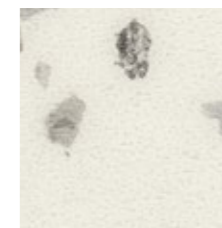
Rivau Nature
Echelle scan : 30%



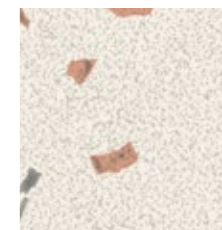
Terrazzo



Terrazzo Brescia



Terrazzo Black & White 1058

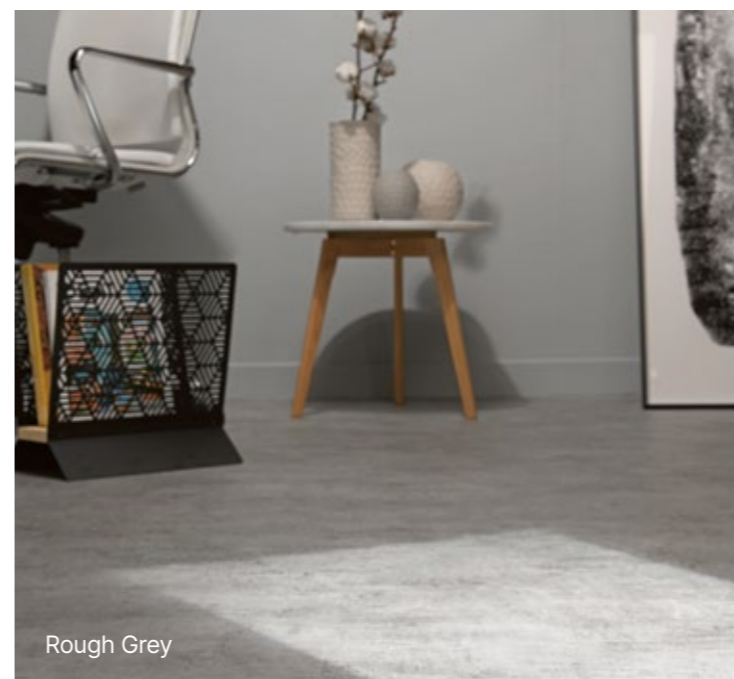


Terrazzo Napoli 1060

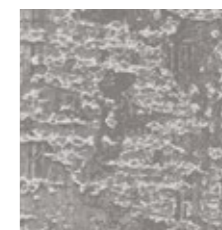


Terrazzo Brescia 1059

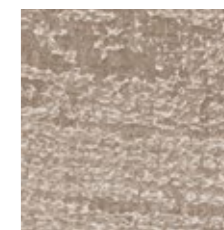
Rough



Rough Grey



Rough Grey 1029



Rough Beige 1028

Finesse



Finesse Nature 1064



Finesse Brown 1063



Finesse Paille 1065



Finesse Poudre 1066



Pure Wool



Pure Wool Beige 1073



Pure Wool Teal 1074



Pure Wool Taupe 1071



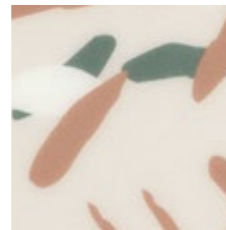
Pure Wool Grey 1072



Envol



Envol Forest



Envol Forest 1099



Envol Black & White 1098



Envol Black & White
Echelle scan : 30%

Jungle



Jungle Green / Uni Matt Dark Green



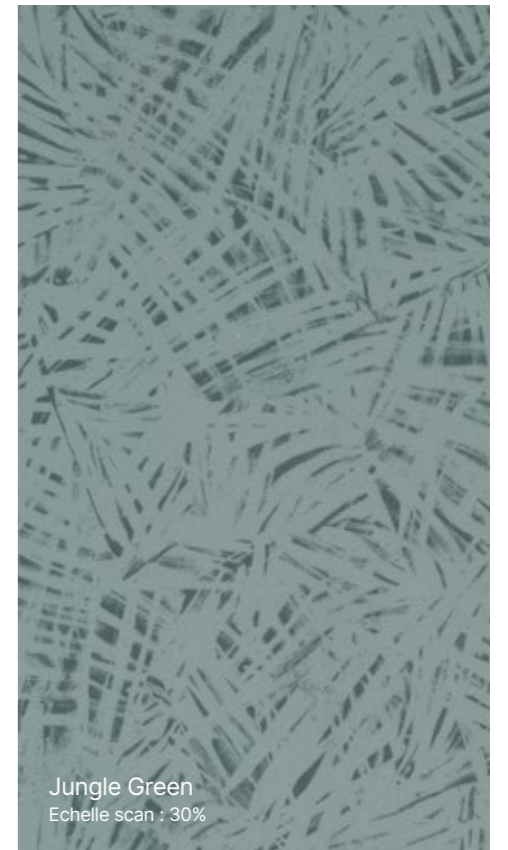
Jungle Grey 1040



Jungle Green 1039



Jungle Copper 1038

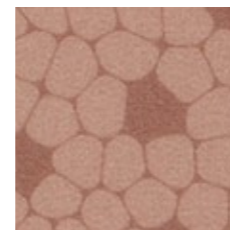


Jungle Green
Echelle scan : 30%

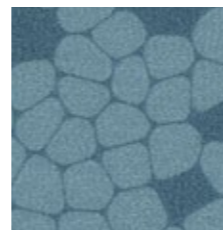
Nido



Nido Teal / Uni Matt Teal



Nido Brick 1036



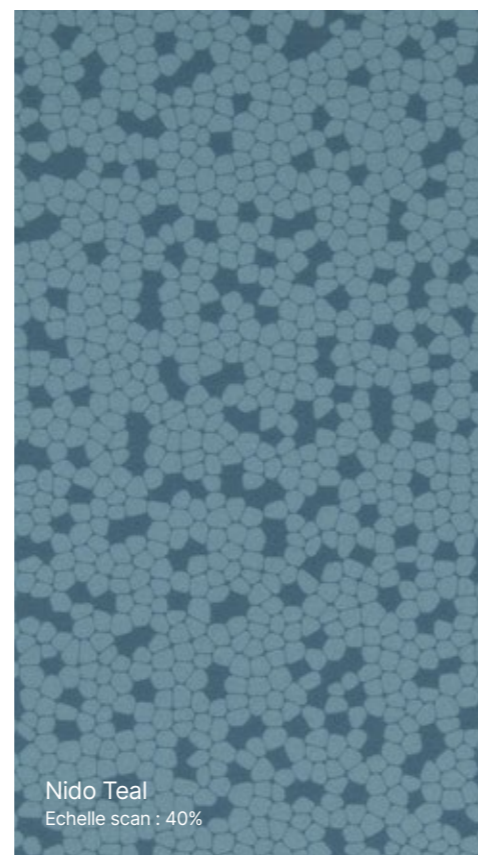
Nido Teal 1037



Nido Beige 1062



Nido Grey 1035



Nido Teal
Echelle scan : 40%

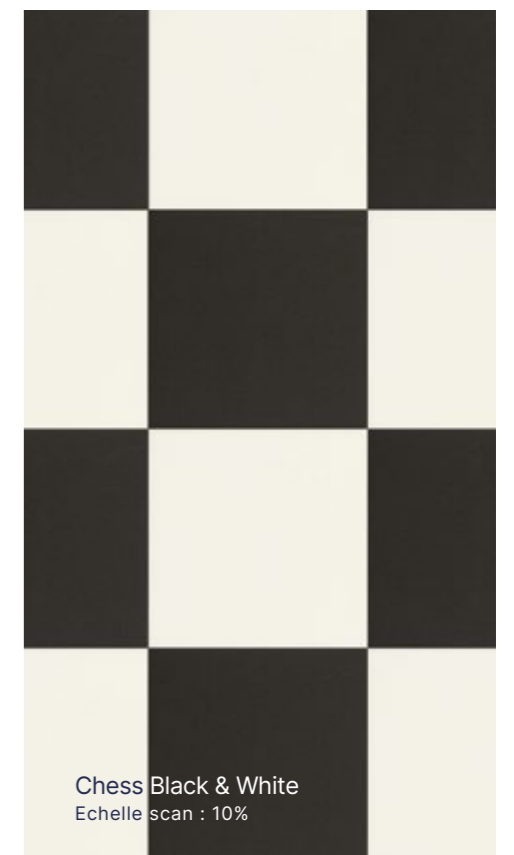
Chess



Chess Black & White

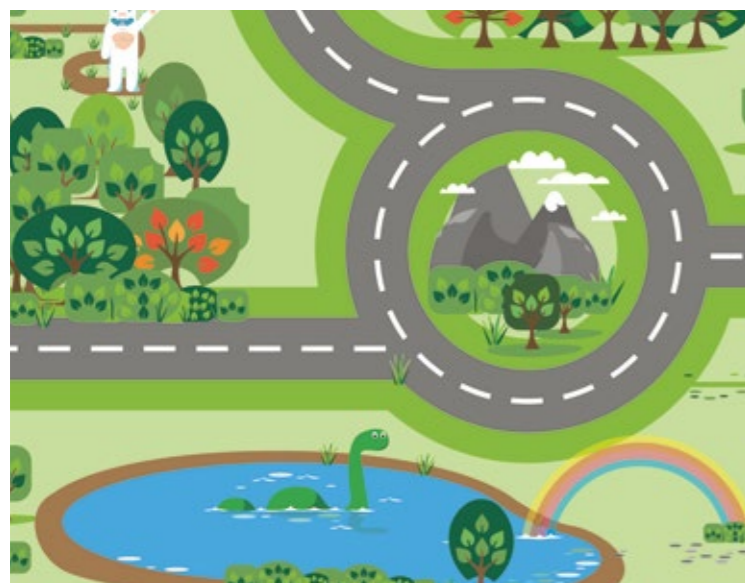


Chess Black & White 1041



Chess Black & White
Echelle scan : 10%

Happy



Happy Road 0923
Echelle scan : 10%



Happy Road



Happy Form 1101
Echelle scan : 5%



Happy Number Blue 1102
Echelle scan : 5%



Happy Number Grey 1103
Echelle scan : 5%

Personnalisez votre
Taralay Impression*

my Taralay Impression

coloration

32

décors à recolorer

bibliothèque

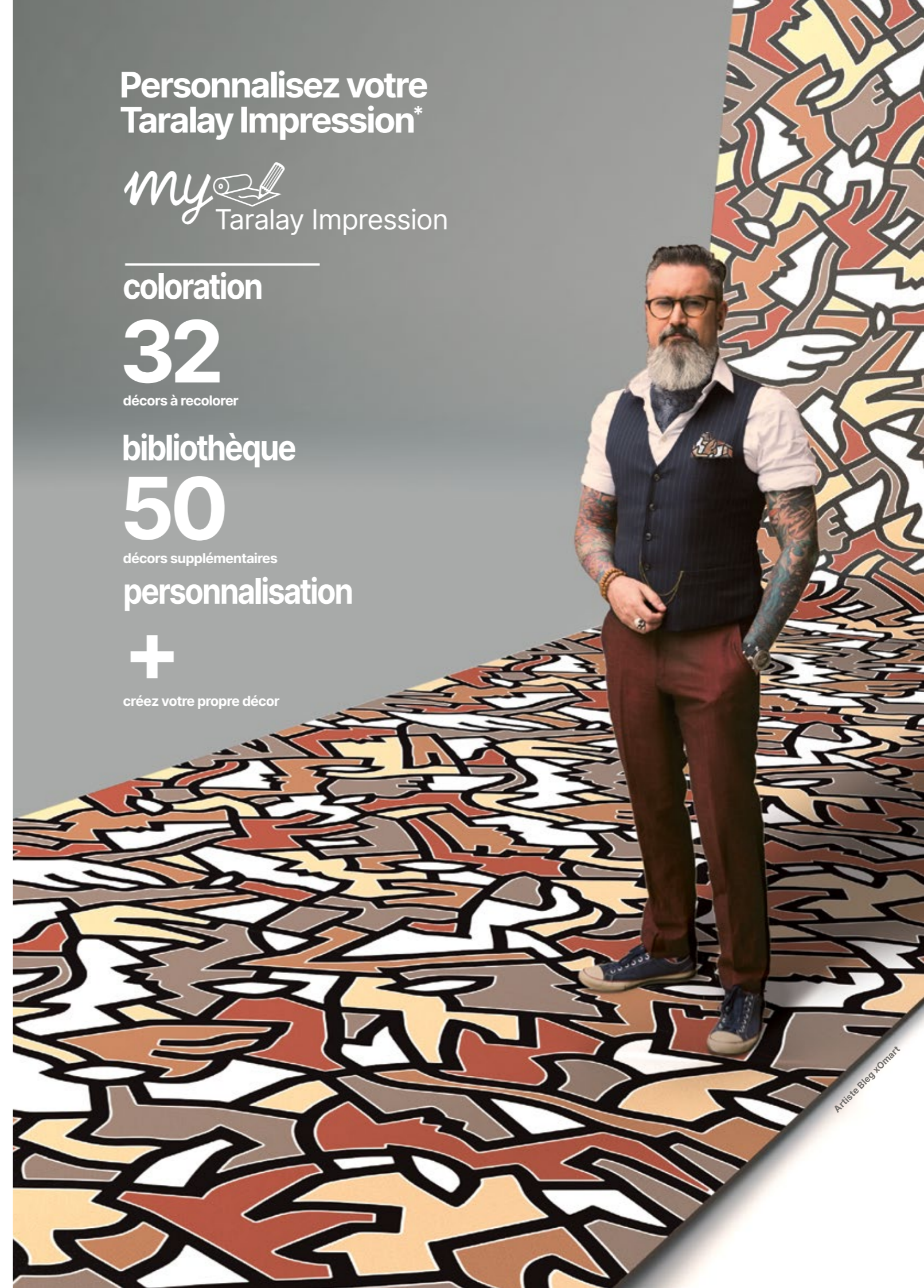
50

décors supplémentaires

personnalisation

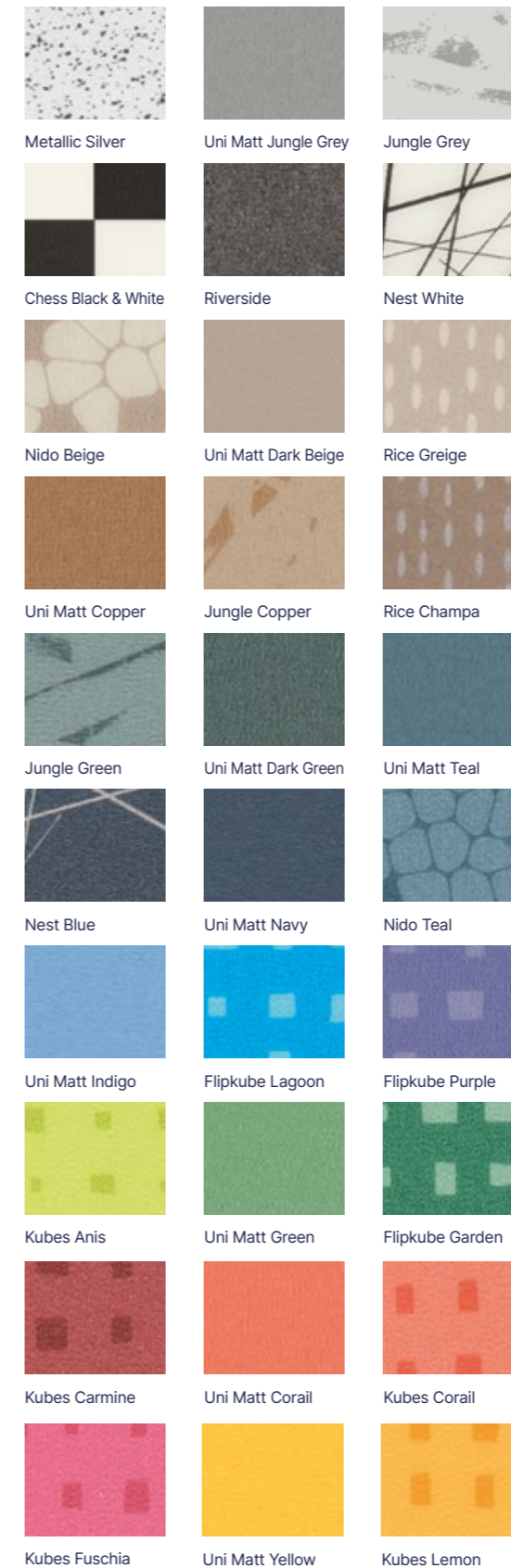
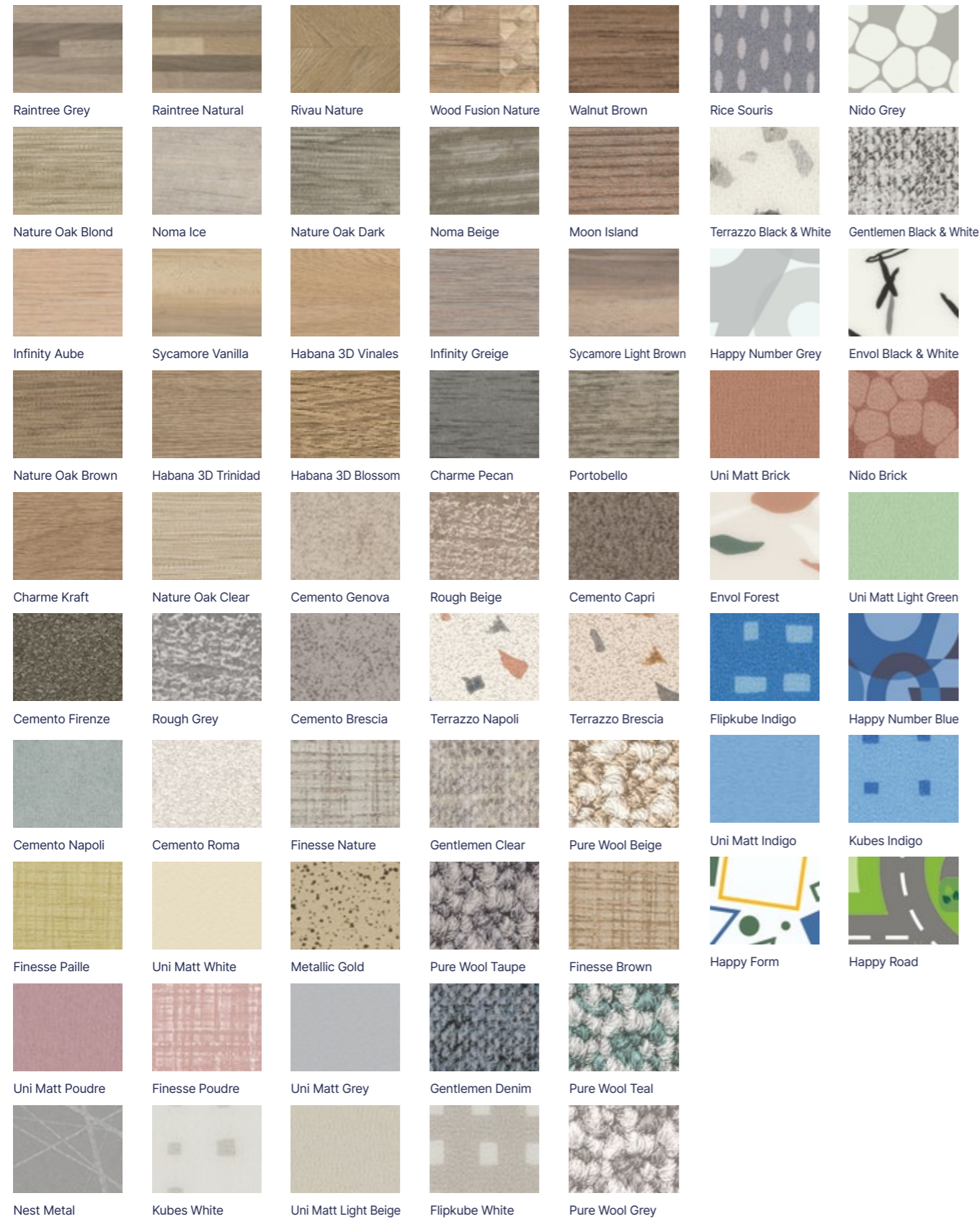
+

créez votre propre décor



Artiste Bleg XOmart

La palette Taralay Impression



Codes	Coloris	LRV	NCS	Classement DSDC	Taralay Impression hop
0543	Cemento Brescia	32,5	4502-Y	1b	○
0524	Cemento Capri	21,8	5010-Y30R	1b	○
1025	Cemento Firenze	22	5005-Y80R	1b	○
0523	Cemento Genova	43,1	3005-Y50R	1b	○
1024	Cemento Napoli	33,8	4502-B	1b	○
1026	Cemento Roma	37,8	3005-Y50R	1b	○
1093	Charme Kraft	26,9	4010-Y30R	2	○
0723	Charme Pecan	24,3	5502-R		○
1041	Chess Black & White	36,7	1002-Y50R+ 8000-N		
1098	Envol Black & White	44,4	1002-R		
1099	Envol Forest	48	1505-Y90R		○
1063	Finesse Brown	36	3010-Y50R		○
1064	Finesse Nature	37,6	3502-Y	1b	○
1065	Finesse Paille	44,5	3020-Y	1b	○
1066	Finesse Poudre	40,5	3010-R10B	1b	
1043	Flipkube Garden	18,6	5030-G10Y		
1042	Flipkube Indigo	16,7	3050-R80B		
1044	Flipkube Lagoon	26,7	1565-B		
1075	Flipkube Purple	16,2	4030-R60B		
1045	Flipkube White	42,7	3005-Y80R		
1067	Gentlemen Black & White	34	3502-R		
0770	Gentlemen Clear	46,2	3002-R	1b	○
1068	Gentlemen Denim	23,2	4502-B	1b	○
1069	Habana 3D Trinidad	24,7	4010-Y50R	2	○
1070	Habana 3D Vinales	35,5	3010-Y40R	1b	○
1100	Habana 3D Blossom	35,1	3010-Y40R		
1101	Happy Form	61,3	1502-G50Y		
1102	Happy Number Blue	24,9	3040-R80B		
1103	Happy Number Grey	64,9	2500-N		
0923	Happy Road	56,9	1030-G50Y		
0720	Infinity Aube	47,9	3010-Y30R	1b	
0680	Infinity Greige	33,1	4005-Y20R	1b	○
1038	Jungle Copper	32,6	4010-Y50R		
1039	Jungle Green	23,6	4502-G		
1040	Jungle Grey	46,9	3000-N		
1046	Kubes Anis	51,3	1050-G60Y		
1031	Kubes Carmine	13,1	4040-R		
1027	Kubes Corail	30,4	2050-Y80R		
1030	Kubes Fuschia	20,2	2050-R20B		
1050	Kubes Indigo	30	2040-R80B		
1047	Kubes Lemon	52,9	1070-Y20R		
0755	Kubes White	64	1502-Y		
1048	Metallic Gold	43,1	3005-Y20R		
1049	Metallic Silver	49,2	3000-N		
0760	Moon Island	24,8	4010-Y30R		
1053	Nature Oak Blond	36,8	3005-Y50R	1b	○
1054	Nature Oak Brown	22,9	5010-Y30R	1b	○
1055	Nature Oak Clear	41,2	3005-Y20R	1b	○
1056	Nature Oak Dark	25,5	5005-Y20R	1b	○
1051	Nest Blue	11,8	7010-R70B		
0745	Nest Metal	29,2	5500-N		○
1052	Nest White	54,8	2502-R		
1062	Nido Beige	47,6	2005-Y60R		
1036	Nido Brick	24,1	4020-Y70R		
1035	Nido Grey	62,1	1502-Y50R		
1037	Nido Teal	22,5	5010-R90B		
0519	Noma Beige	28,5	5005-Y20R		
0373	Noma Ice	52	2002-Y50R	2	○
0773	Portobello	25,3	5005-Y20R		
1073	Pure Wool Beige	48,6	3005-Y50R		
1072	Pure Wool Grey	40	3005-R20B		
1071	Pure Wool Taupe	25	5005-Y80R		
1074	Pure Wool Teal	32,3	3502-R		
1076	Raintree Grey	24,5	5005-Y50R		
1077	Raintree Natural	31,4	5010-Y50R		○
0736	Rice Champa	37,5	4010-Y30R		
0763	Rice Greige	48,5	3005-Y20R		
0737	Rice Souris	30,1	5000-N		
110	Rivau Nature	30	4010-Y30R		○
1057	Riverside	13	6502-R	1b	
1028	Rough Beige	37,8	3005-Y50R		
1029	Rough Grey	34,2	4502-R		
0725	Sycamore Light Brown	25,6	4010-Y30R		
0727	Sycamore Vanilla	31,1	3020-Y20R		
1058	Terrazzo Black & White	68	1502-Y50R		
1059	Terrazzo Brescia	52	2005-Y80R		
1060	Terrazzo Napoli	63,7	1502-R		○
1090	Uni Matt Brick	23	4020-Y70R	1a	
1089	Uni Matt Copper	21,3	4030-Y50R	1a	
1091	Uni Matt Corail	28,4	2050-Y80R	1a	○
1088	Uni Matt Dark Beige	36,8	3005-Y50R	1a	
1079	Uni Matt Dark Green	14,1	6005-B80G	1a	
1080	Uni Matt Green	32,6	3030-G30Y	1a	
0832	Uni Matt Grey	43	3000-N	1a	○
1078	Uni Matt Indigo	34,1	2030-R80B	1a	○
1084	Uni Matt Jungle Grey	29	4502-R	1a	
1081	Uni Matt Lagoon	38,6	1050-B	1a	
1092	Uni Matt Light Beige	48,2	2502-Y	1a	
1082	Uni Matt Light Green	46,9	3010-G30Y	1a	○
1083	Uni Matt Navy	9,1	7010-R70B	1a	
1086	Uni Matt Poudre	29,9	3020-R20B	1a	
1085	Uni Matt Teal	17,7	5010-R90B	1a	○
0848	Uni Matt White	64,3	1505-Y20R	1a	
1087	Uni Matt Yellow	53,7	1060-Y10R	1a	
1314	Walnut Brown	15,8	6020-Y40R		
1104	Wood Fusion Nature	28,1	4010-Y50R		○



Les solutions Gerflor accompagnent le bien-vieillir

Aujourd'hui, le bien vieillir est un enjeu de société. Dans ce cadre, l'accompagnement des personnes atteintes de démences est au centre de nombreuses réflexions.

Qu'est-ce que la démence ? La démence est un syndrome, apparaissant dans de nombreuses maladies d'origine neurologique (l'une des plus connues étant la maladie d'Alzheimer) et dont la cause est la dégénérescence progressive de certains neurones. Ces pathologies affectent la mémoire, la pensée, le comportement ainsi que la capacité à effectuer des activités quotidiennes.

Gerflor s'inscrit dans cette démarche d'accompagnement du bien vieillir en développant des décors et des colorations adaptés à ces pathologies.

CI-DESSOUS QUELQUES CLEFS POUR CHOISIR UN SOL ADAPTÉ :



Des couleurs contrastées

Les éléments d'une même zone (sols, murs, accessoires) doivent être de couleurs contrastées afin d'améliorer la perception tridimensionnelle des différents espaces et ainsi encourager les déplacements. Il est également important de prendre en compte l'indice de réflexion de lumineuse (LRV*) des différents éléments.

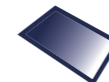
> **Tous les LRVs des gammes Gerflor sont disponibles sur notre site web et nos outils de communication.**



Des motifs « doux » et peu marqués

Il faut éviter les motifs trop marqués ou trop chargés, de même que la couleur noire, qui pourraient entraîner des réactions de blocage dues à des barrières visuelles. Il est donc conseillé de privilégier des motifs plutôt estompés.

> **De nombreux décors et coloris des gammes Gerflor présentent des motifs faux-unis ou peu marqués qui sont parfaitement adaptés.**



Des sols mats

Outre l'aspect plus réaliste, un sol mat est perçu comme plus sécurisant. En effet, les sols brillants peuvent apparaître comme mouillés, rendre donc hésitantes les personnes atteintes de démence et ainsi augmenter le risque de chute.

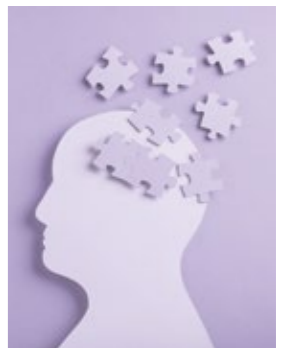
> **Les traitements de surface de dernière génération développés par Gerflor (Protecsol® 2, Evercare™ notamment) permettent de donner aux produits un aspect mat.**



Le confort acoustique

Il faut privilégier des produits acoustiques qui vont permettre l'atténuation des bruits ambiants et créer ainsi une atmosphère plus calme et plus apaisée.

> **De nombreuses collections Gerflor présentent une isolation acoustique. Pour exemple, Taralay Impression présente une isolation acoustique de 19 dB (version acoustique) et 8 dB (version compact).**



Des solutions accréditées

Gerflor a souhaité faire valider et accréditer ses solutions (notamment le Taralay Impression) par le DSDC, **Centre de Développement des Services aux Démences**. Cet organisme est un centre de connaissances et d'expertise indépendant et internationalement reconnu, dédié à l'amélioration de la vie des personnes atteintes de démences.

*LRV : Light Reflectance Value

Ce sont nos clients qui en parlent le mieux

"Taralay Impression est un produit de qualité, qui s'entretient très facilement ; La collection choisie nous a permis d'obtenir l'aspect hôtelier désiré."

Hopital de Belley

"Cela fait plus de 10 ans que le produit est installé. Le revêtement de sol offre une bonne résistance au trafic.

Par ailleurs, l'entretien à l'eau donne pleinement satisfaction."

Hopital Rochefort

"La collection en termes d'esthétisme m'a beaucoup plu et remporte l'unanimité.

Par ailleurs, les sols s'entretiennent très bien et résistent aux taches".

Ville de Mulhouse

"Taralay impression est un produit qui permet une bonne facilité de roulement des charges lourdes et qui offre une excellente durabilité."

Groupe Hospitalier Région Mulhouse & Sud Alsace

Fiche technique

* Information sur le niveau d'émission de substances volatiles dans l'air intérieur, présentant un risque de toxicité par inhalation, sur une échelle de classe allant de A+ (très faibles émissions) à C (fortes émissions)



			Taralay Impression Acoustic	Taralay Impression Compact	Taralay Impression hcp Acoustic	Taralay Impression hcp Compact
			33 / 43	33 / 43	33 / 43	33 / 43
Description						
Épaisseur totale	EN ISO 24346	mm	3,25 / 3,35	2,00	4,30 / 4,35	2,20 / 2,30
Épaisseur de la couche d'usure	EN ISO 24340	mm	0,59 / 0,65	0,63 / 0,70	0,63 / 0,70	0,63 / 0,70
Poids	EN ISO 23997	g/m ²	2725 / 2825	2535 / 2635	3570 / 3670	3025 / 3125
Largeur des lés	EN ISO 24341	cm	200	200	200	200
Longueur des lés	EN ISO 24341	ml	25	25	20	20
Classification						
Norme / Spécification produit	-	-	EN ISO 11638	EN ISO 10582	EN ISO 11638	EN ISO 10582
Classement européen	EN ISO 10874	classe	33 - 42 / 34 - 42	33 - 42 / 34 - 43	33 - 42 / 34 - 42	33 - 42 / 34 - 43
Classement UPEC	-	-	U3P3E2/3C2 / U4P3E2/3C2	U3P3E2/3C2 / U4P3E2/3C2	Convient aux locaux U3P3E2/3C2 / U4P3E2/3C2	Convient aux locaux U3P3E2/3C2 / U4P3E2/3C2
Certification UPEC (évaluation.cstb.fr)	QB 30	N° certificat	-	301-032.2 / 301-033.2	-	-
Certification UPEC AC (évaluation.cstb.fr)	QB 30	N° certificat	301-030.2 / 301-031.2	-	-	-
Isolation acoustique bruit de chocs	EN ISO 717-2	dB	19	-	-	-
Sonorité à la marche	NF S 31 074	dB	< 65	-	< 65	-
Réaction au feu	EN 13501-1	classe	B _{f1} -s1	B _{f1} -s1	B _{f1} -s1	B _{f1} -s1
Potentiel de charge	EN 1815	kV	< 2	< 2	< 2	< 2
Glissance	EN 16165 app B	classe	R10	R10	R10	R10
Performances						
Résistance à l'usure	EN 660.2	mm ³	≤ 2,0	≤ 2,0	≤ 2,0	≤ 2,0
Groupe d'abrasion	QB 30	groupe	T	T	T	T
Teneur en agent liant	EN ISO 10582	type	-	I	I	I
Stabilité dimensionnelle : exigence	EN ISO 23999	%	≤ 0,40	≤ 0,40	≤ 0,40	≤ 0,40
Stabilité dimensionnelle : valeur moyenne mesurée	-	%	0,08	0,08	0,03	0,03
Isolation acoustique bruit de chocs	EN ISO 717-2	dB	-	8	8	8
Poinçonnement rémanent	EN ISO 24343-1	mm	≤ 0,20	≤ 0,10	≤ 0,20	≤ 0,10
Poinçonnement : valeur moyenne mesurée	-	mm	≈ 0,08	≈ 0,03	≈ 0,08	≈ 0,03
Essai de la chaise à roulettes (type H)	ISO 4918	-	OK	OK	OK	OK
Conductivité thermique	EN ISO 10456	W/(m.K)	0,25	0,25	0,25	0,25
Solidité lumière	EN 20 105 - B02	degré	≥ 6	≥ 6	≥ 6	≥ 6
Traitement de surface	-	-	PROTECSOL® 2	PROTECSOL® 2	PROTECSOL® 2	PROTECSOL® 2
Résistance aux produits chimiques ⁽¹⁾	EN ISO 26987	-	OK	OK	OK	OK
Activité anti-bactérienne (E. coli - S. aureus - MRSA) ⁽²⁾	ISO 22196	-	> 99 % ne favorise pas la prolifération	> 99 % ne favorise pas la prolifération	> 99 % ne favorise pas la prolifération	> 99 % ne favorise pas la prolifération
Activité anti-virale (Coronavirus humain) après 2 h ⁽²⁾	ISO 21702	-	> 99,7 % activité virucide	> 99,7 % activité virucide	> 99,7 % activité virucide	> 99,7 % activité virucide
Environnement / Qualité de l'air intérieur						
TVOC après 28 jours	ISO 16000-6	microgrammes/m ³	< 10	< 10	< 10	< 10
Certification			Floorscore®	Floorscore®	Floorscore®	Floorscore®

Marquage CE



EN 14041



- (1) Tableau de résistance aux produits chimiques téléchargeable sur notre site internet.
- (2) Le respect des protocoles d'entretien des sols est la meilleure garantie contre les infections.



Les FDES sont disponibles sur gerflor.fr

Principes de mise en œuvre détaillés, accessoires (profilés, plinthes) et notices d'entretien : disponibles sur demande.


Proscrire tout élément ou partie d'éléments en caoutchouc susceptible d'être en contact direct avec nos revêtements (embouts de chaises, mobiliers...) et utiliser exclusivement des embouts en PVC ou Polyéthylène. Pour les matériaux Protecsol® et/ou Protecsol® 2, ne jamais effectuer de décapage avec les disques abrasifs (vert, marron ou noir) ou des procédés risquant de détériorer le traitement de surface (abrasifs, solvants...).

IMPORTANT : Les informations contenues dans ce document sont valables à compter du 01/07/2023 et susceptibles d'être modifiées sans préavis. L'évolution de la technique étant permanente, il appartient à notre clientèle, avant toute mise en œuvre, de vérifier auprès de nos services que le présent document est bien celui en vigueur.

Service Express :
Conseils techniques et échantillons

N°Azur 0 810 569 569
PRIX APPEL LOCAL

e-mail : contactfrance@gerflor.com

gerflor.fr / suivez nous   



Z0046040

we care / we act Nos engagements pour un développement durable



EMPREINTE CARBONE*
-20 % kg équivalent CO₂/m² entre 2020 et 2025



CONTENU BIOSOURCÉ**
10 % d'ici à 2025



CONTENU RECYCLÉ
30 % d'ici à 2025



POSE LIBRE***
50 % d'ici à 2025



VOLUME RECYCLÉ ANNUEL
60 000 t d'ici à 2025

Gerflor[®]

* Scopes 1 et 2 définis dans le protocole des GES. ** % d'activité réalisée avec des produits contenant du biosourcé.
*** % d'activité réalisée avec des produits en pose non collée.